

# 日本生命仙台勾当台西ビル

## 貸室のご案内



### 建物概要

延床面積	7,272㎡ (2,200坪)
所在地	宮城県仙台市青葉区二日町12番30号
建物概要	SRC造 地上11階 塔屋1階
竣工年月日	1982年 (リニューアル 2008年)
施工会社	大成建設株式会社 仙台支店
正面玄関	平日 8:00~18:00 土曜 8:00~14:00 (日祝:閉館)

### 設備概要

コンセント容量	26.6VA/㎡
照明設備	天井埋込型照明
空調設備	個別空調(区画毎)
昇降機設備	2台
駐車場設備	平面式 3台・機械式 30台
管理方法	巡回

### 建築概要

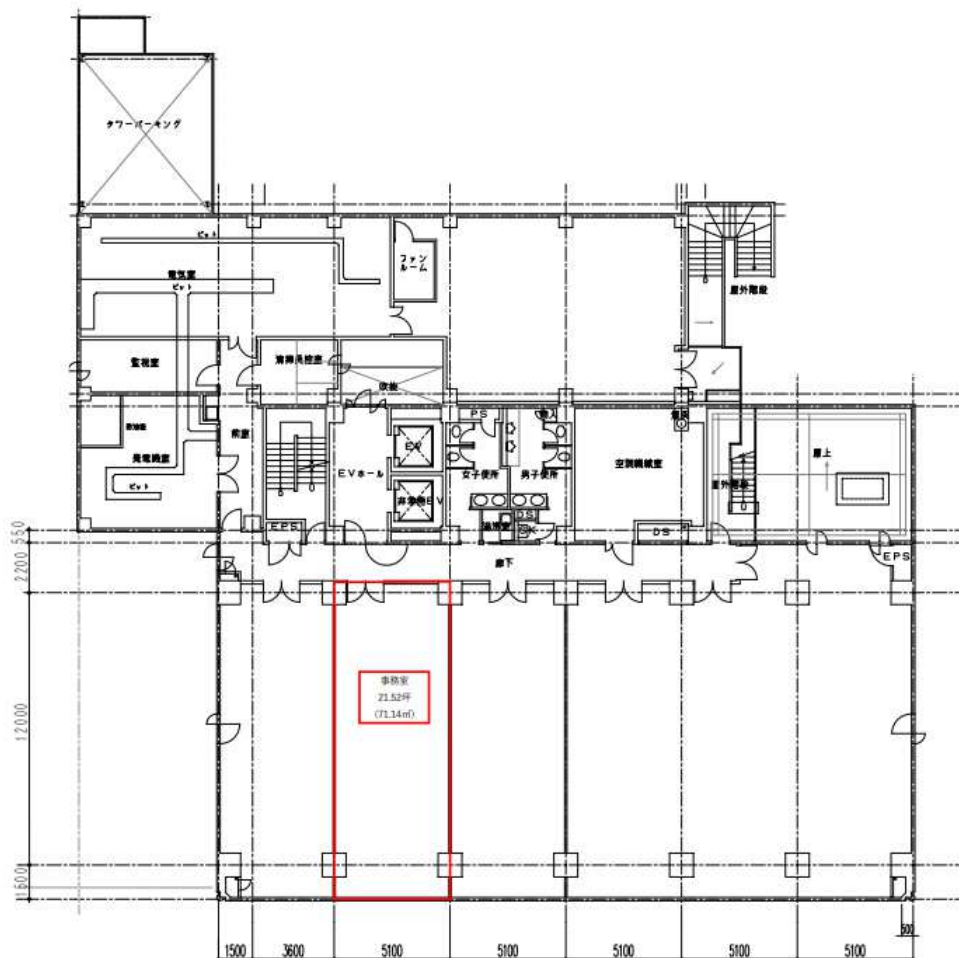
天井高さ	2,460mm (OA床 40mm)
床荷重	300kg/㎡
床仕上	タイルカーペット
壁仕上	ビニールクロス
天井仕上	ロックウール化粧吸音板

### M A P



- ・地下鉄南北線「北四番丁」駅より徒歩2分
- ・地下鉄南北線「勾当台公園」駅より徒歩3分

平面図



募集状況

階数	面積	賃料	共益費	敷金	入居可能日
2階	21.52坪 (71.14m <sup>2</sup> )	相談	相談	12ヶ月	2024.4.1

お問合せ

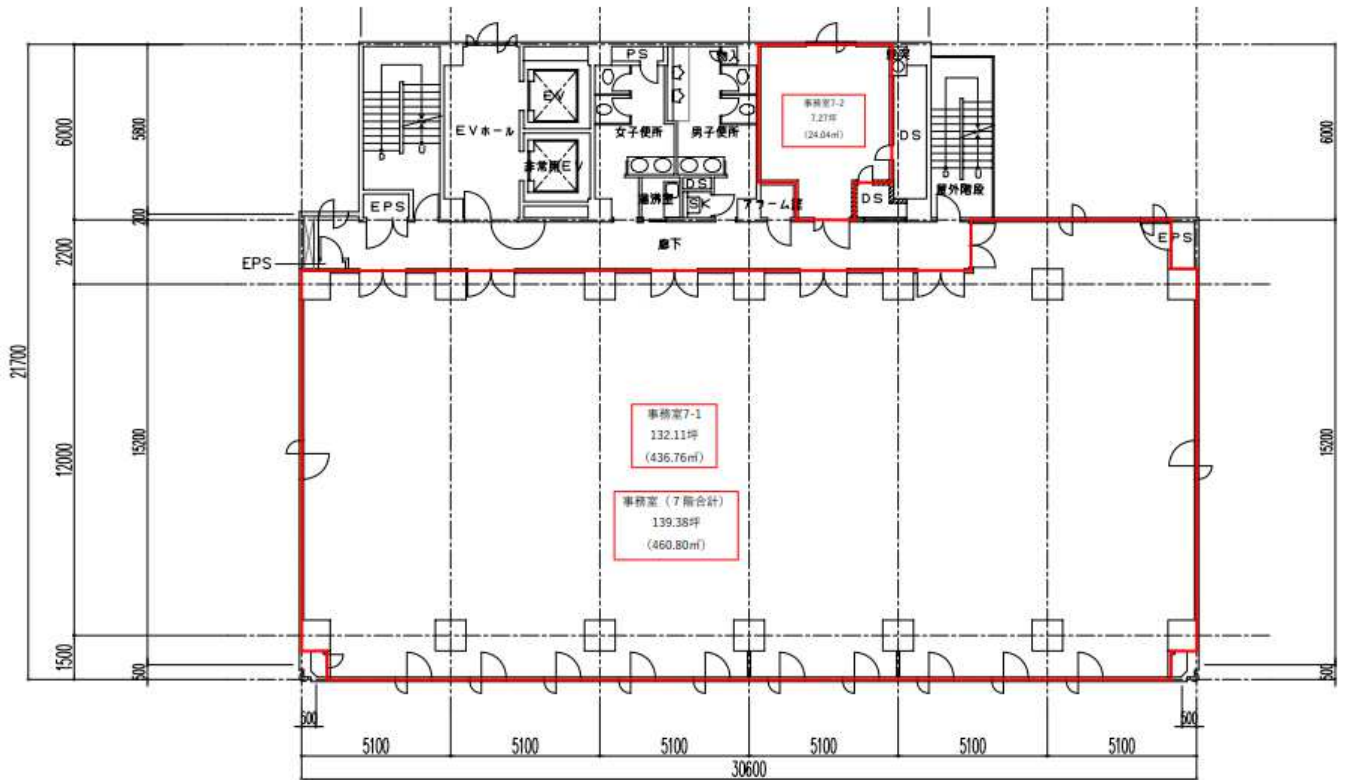


TAISAY

大星ビル管理株式会社  
PM業務部

〒112-0002  
東京都文京区小石川4丁目22番2号  
TEL 03-5804-5125  
FAX 03-5804-5168  
(さとる)  
担当 鈴木覚(080-5528-5752)  
E-Mail satoru\_suzuki@taisay.co.jp

平面図



募集状況

階数	面積	賃料	共益費	敷金	入居可能日
7階	139.3坪 (460.8㎡)	相談	相談	12ヶ月	2024.9.1

お問合せ



TAISAY

大星ビル管理株式会社  
PM業務部

〒112-0002  
東京都文京区小石川4丁目22番2号  
TEL 03-5804-5125  
FAX 03-5804-5168  
担当 鈴木寛 (080-5528-5752)  
E-Mail satoru\_suzuki@taisay.co.jp