

IMI千葉富士見ビル

貸室のご案内

千葉市立地補助制度
対象物件

※上限1000万となります。
 ※本制度の詳細につきましては千葉市へ連絡して頂くか別途パンフレットをご確認ください。
 ※本制度の利用は千葉市との事前協議が必要となります。



建物概要

延床面積	7,428 m ² (2,247坪)
基準階有効面積	604 m ² (183坪)
所在地	千葉県千葉市中央区富士見 2丁目15番11号
建物概要	鉄骨鉄筋コンクリート造 地上9階 塔屋1階
竣工年月日	1982年(S57) 2007年リニューアル
受電方式	三相3線式6.6Kv60Hz
セキュリティ	機械警備
施工会社	株式会社 竹中工務店

設備概要

電気設備	電灯100V・動力200V コンセント 50VA/m ²
照明設備	天井埋込下面開放型 (蛍光灯2灯用)
空調設備	個別空調(区画毎)、一部フロア毎空調 *時間外はテナント側で入切可、一部時間外は申請要
昇降機設備	2台
駐車場設備	機械式立体駐車場有
管理方法	常駐管理 月～土 (日祝日休)

MAP



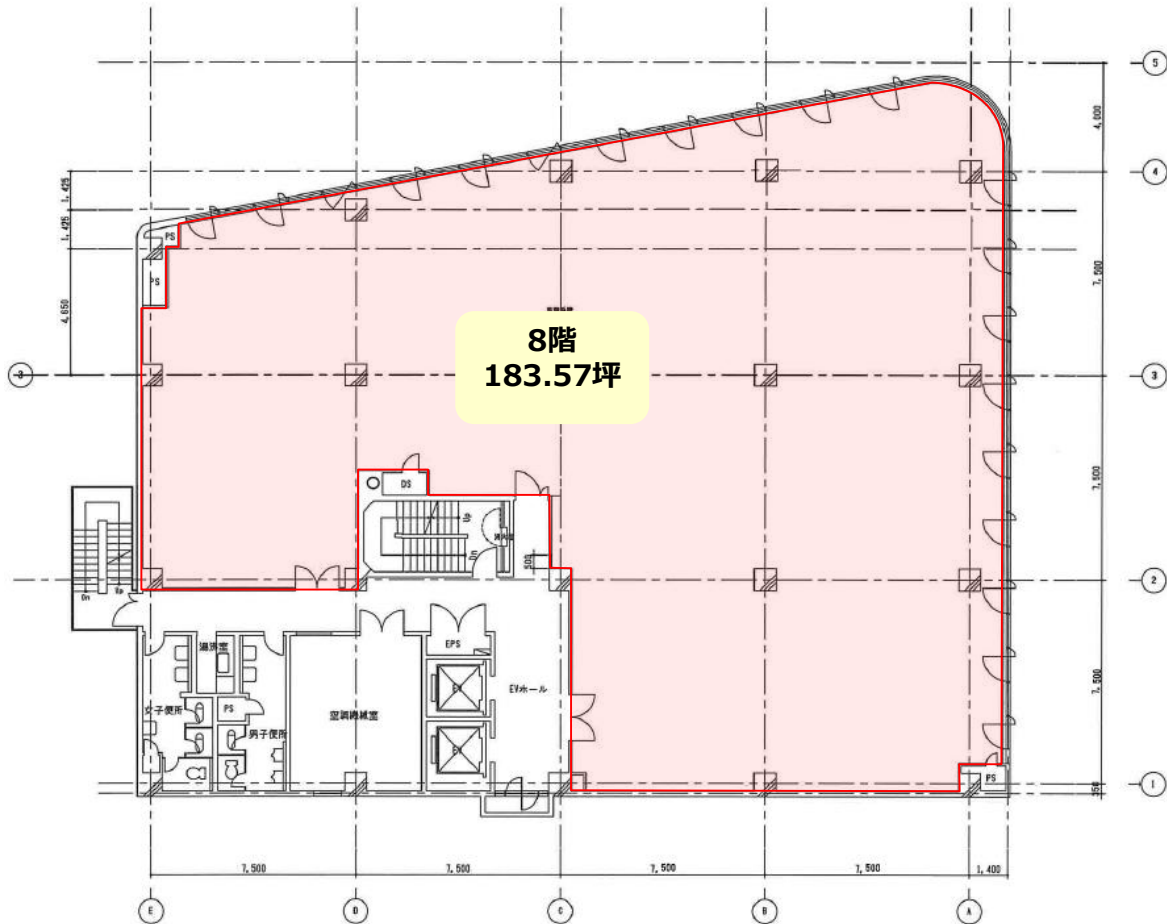
JR線千葉駅から徒歩8分、京成線千葉中央駅から徒歩3分

建築概要

天井高さ	2,410mm (OA床 40mm)
床仕上	タイルカーペット
OAフロア	OA
壁仕上	クロス塗装仕上げ
天井仕上	岩綿吸音板
縦看板	有

平面図

8階



募集状況

階数	面積	賃料	共益費	敷金	入居可能日
8階	183.57坪	ご相談	賃料に含む	賃料の 12ヶ月分	即入居可

お問合せ

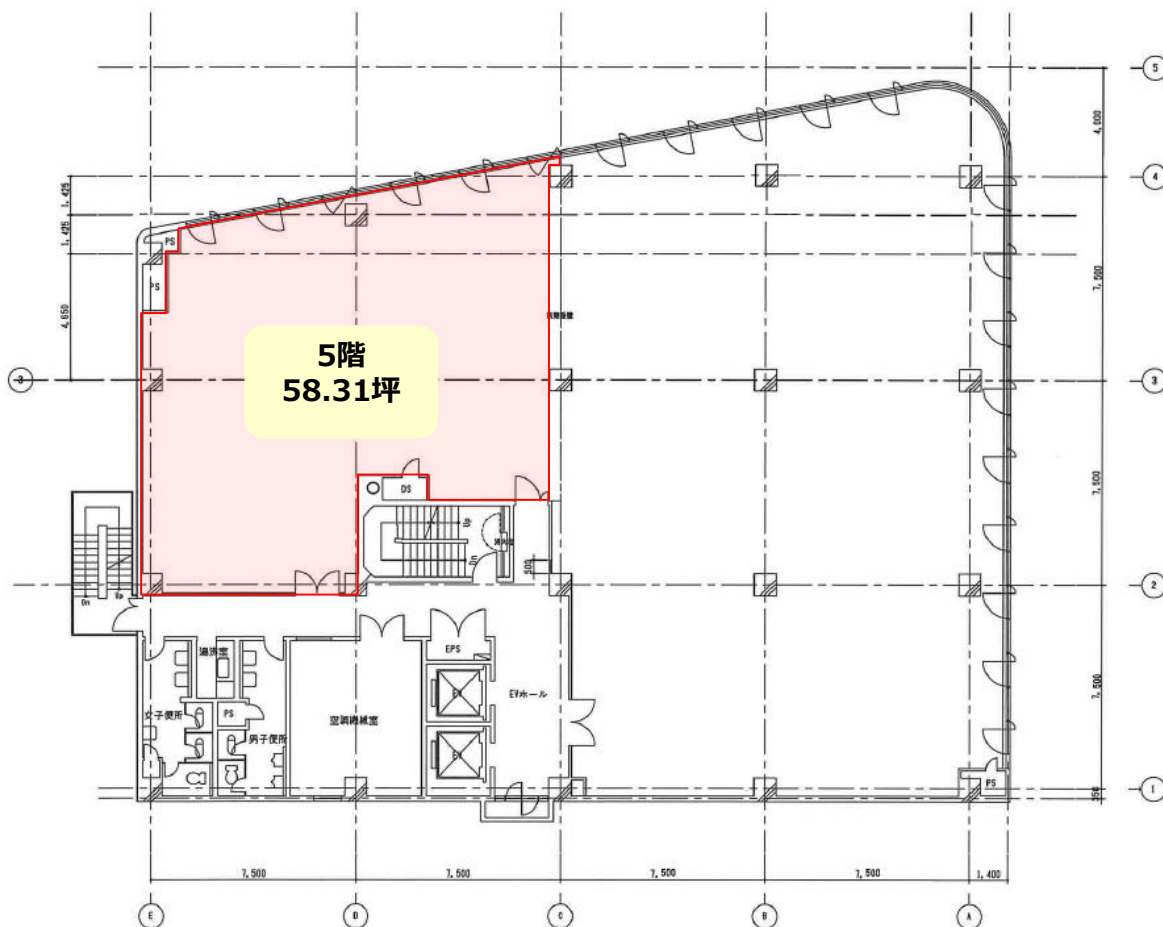


大星ビル管理株式会社
PM業務部

〒112-0002
東京都文京区小石川4丁目22番2号
TEL 03(5804)5125
FAX 03(5804)5168
担当 佐藤
E-mail yoshiaki_satou@taisay.co.jp
電話 080-6670-3264

平面図

5階



募集状況

階数	面積	賃料	共益費	敷金	入居可能日
5階	58.31坪	ご相談	賃料に含む	賃料の 12ヶ月分	即入居可

お問合せ



TAISAY

大星ビル管理株式会社
PM業務部

〒112-0002

東京都文京区小石川4丁目22番2号

T E L 03 (5804) 5125

F A X 03 (5804) 5168

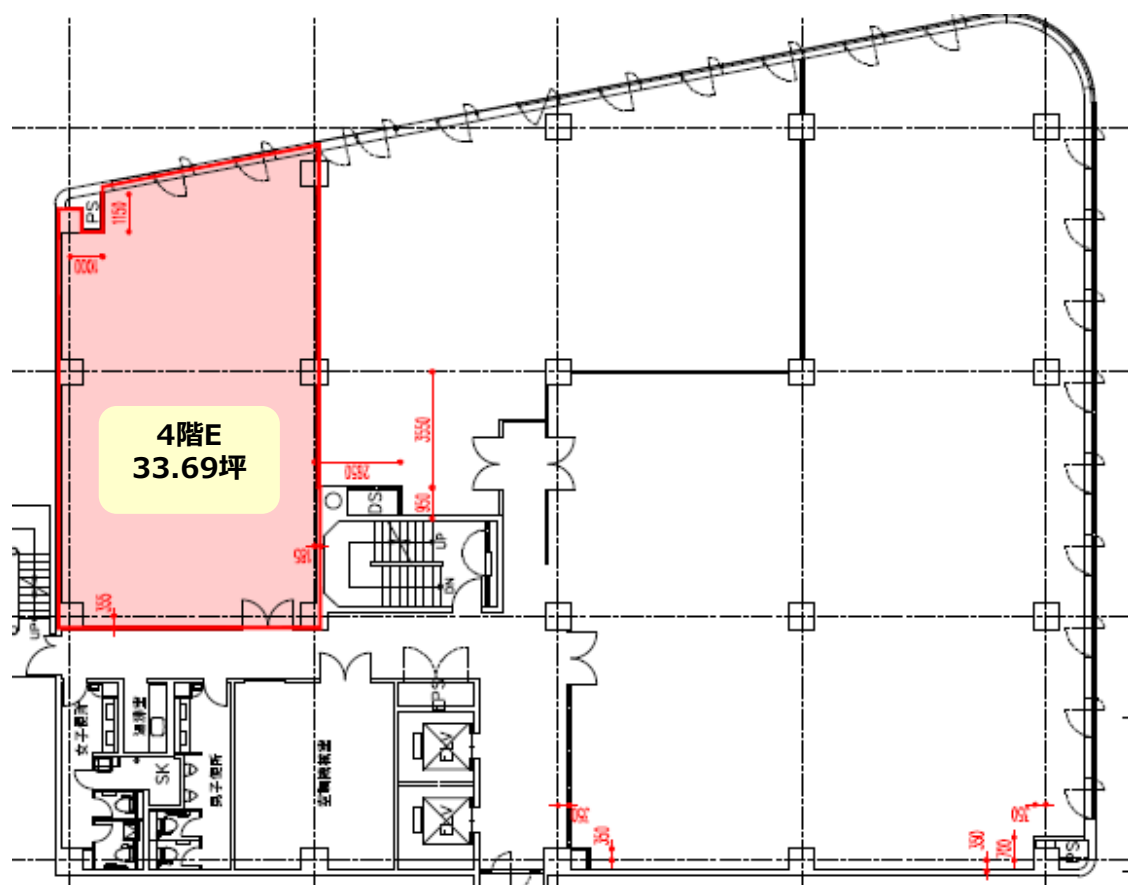
担 当 佐藤

E-mail yoshiaki_satou@taisay.co.jp

電話 080-6670-3264

平面図

4階



募集状況

階数	面積	賃料	共益費	敷金	入居可能日
4階E	33.69坪	ご相談	賃料に含む	賃料の 12ヶ月分	即入居可

お問合せ



TAISAY

大星ビル管理株式会社
PM業務部

〒112-0002
東京都文京区小石川4丁目22番2号
T E L 03(5804)5125
F A X 03(5804)5168
担 当 佐藤
E-mail yoshiaki_satou@taisay.co.jp
電話 080-6670-3264