

日本生命松本駅前ビル

貸室のご案内



建物概要

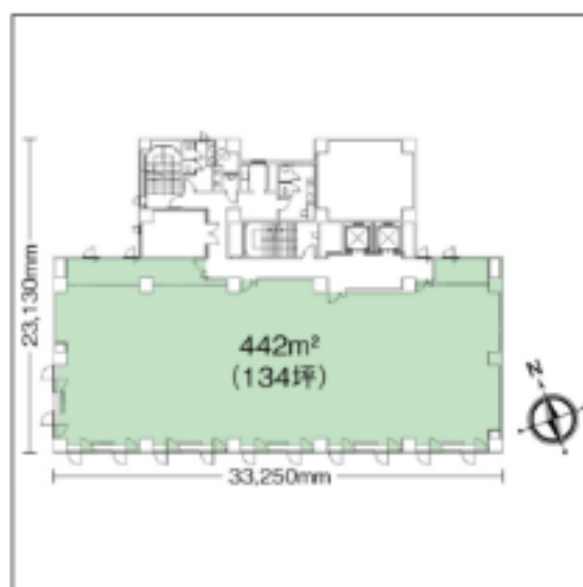
所在地	長野県松本市中央1丁目4番20号
構造・規模	SRC造地上9階 地下1階 塔屋1階
延床面積	6,477㎡ (1,959坪)
基準階面積	442㎡ (134坪)
竣工年月日	1982年8月 竣工
施工会社	清水建設
天井高	2,460mm (OA床 40mm)
空調	フロア毎空調、個別空調 (区画毎) コアタイム 平日・土曜日：9：00～18：00 日祝日・年未年始：運転なし
コンセント容量	45VA/㎡
床荷重	300kg/㎡
駐車場	機械式38台 (車長：5.05m 車幅：1.70m 車高：1.58m 重量：1.6t) 空き1台あり (月額 20,000円 (税別))
看板	有 (柱面：月額 4,000円 (税別))

※空調：時間外はテナント側で入切、温度設定可。

開館時間

	[正面玄関]	[通用口]
月～金曜日	8：00～19：30	8：00～20：00
土曜日	8：00～17：00	8：00～18：00
日祝日	終日閉鎖	終日閉鎖

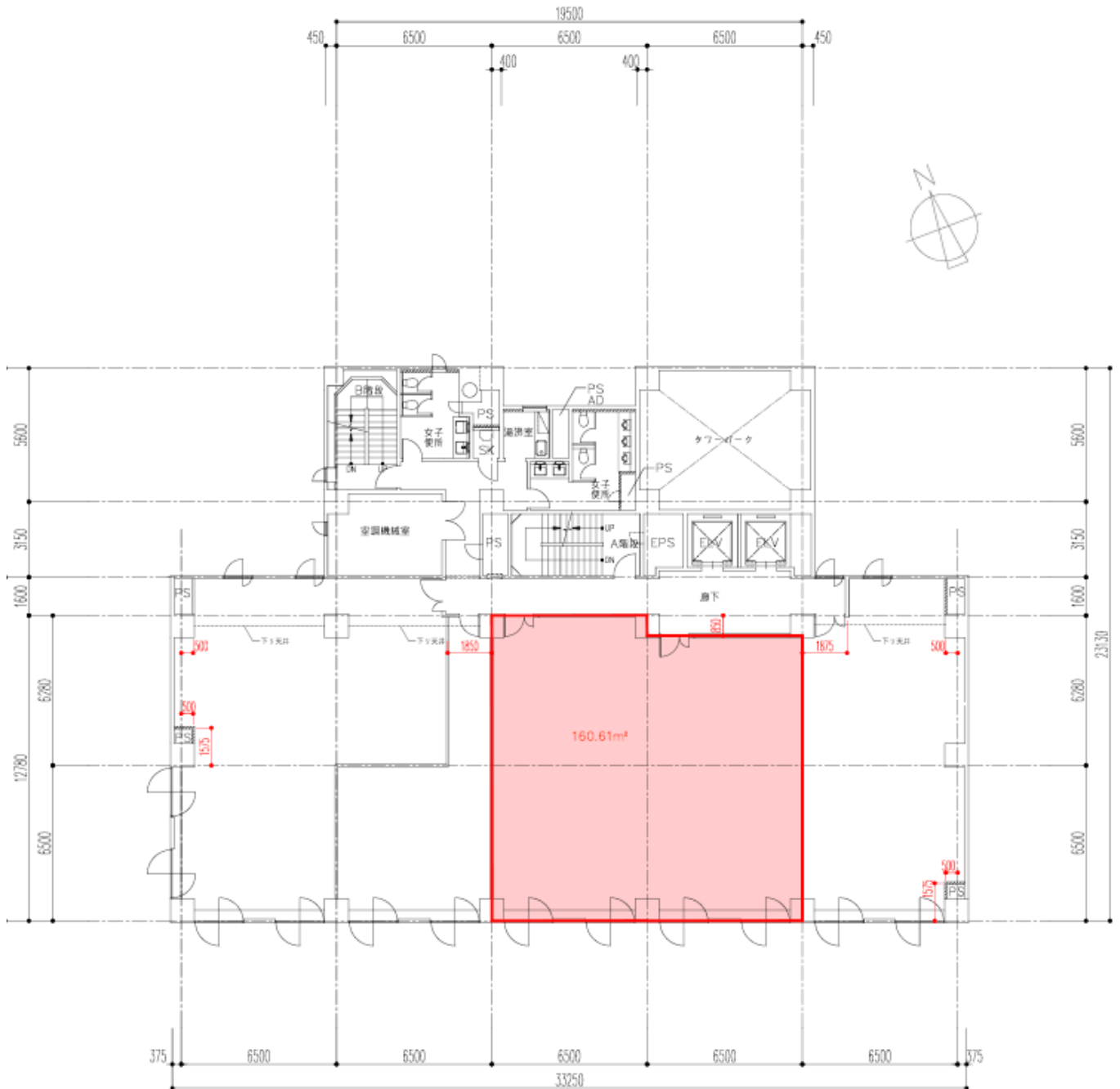
※年未年始(12/31～1/3 終日閉鎖)
※通用口について、日祝日は暗証番号で入館可



交通アクセス

J R 線松本駅から徒歩2分

平面図 5階（天井高：2,500mm） ※うちOA床：40mm、貸室内LED化済



※平面図は現況を優先とさせていただきます。

募集状況

階数	面積	契約種類	賃料	共益費	敷金	入居日
5階	160.61㎡ (48.58坪)	定期借家 2年	応相談	応相談	賃料12ヶ月分	即日

お問合せ



TAISAY

大星ビル管理株式会社
PM業務部

〒112-0002
東京都文京区小石川4丁目2番2号
TEL: 03(5804)5125
FAX: 03(5804)5168
担当: 伊藤 (携帯: 070-7538-1750)
E-Mail: yuta_ito@taisay.co.jp