

ニッセイ横須賀センタービル

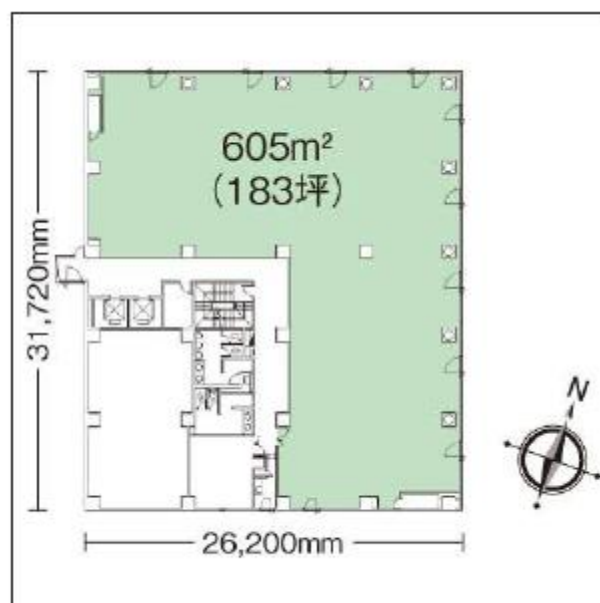
貸室のご案内



建物概要

所在地	神奈川県横須賀市小川町14番地
構造・規模	鉄骨鉄筋コンクリート造陸屋根9階建
延床面積	7,465㎡ (2,258坪)
基準階面積	605㎡ (183坪)
竣工年月日	1991年10月 竣工
施工会社	鹿島建設、馬淵建設
天井高	2,530mm (OA床 70mm)
空調	個別空調 (ゾーン毎) コアタイム 平日・土曜日: 8:30~18:00 日祝日・年末年始: 運転なし
コンセント容量	15VA/㎡
床荷重	300kg/㎡
駐車場	機械式72台 (車長: 5.05m 車幅: 1.85m 車高: 1.55m 重量: 1.6t)
看板	有

※空調: 時間外はテナント側で入切可、外調機の時間外は申請要



交通アクセス

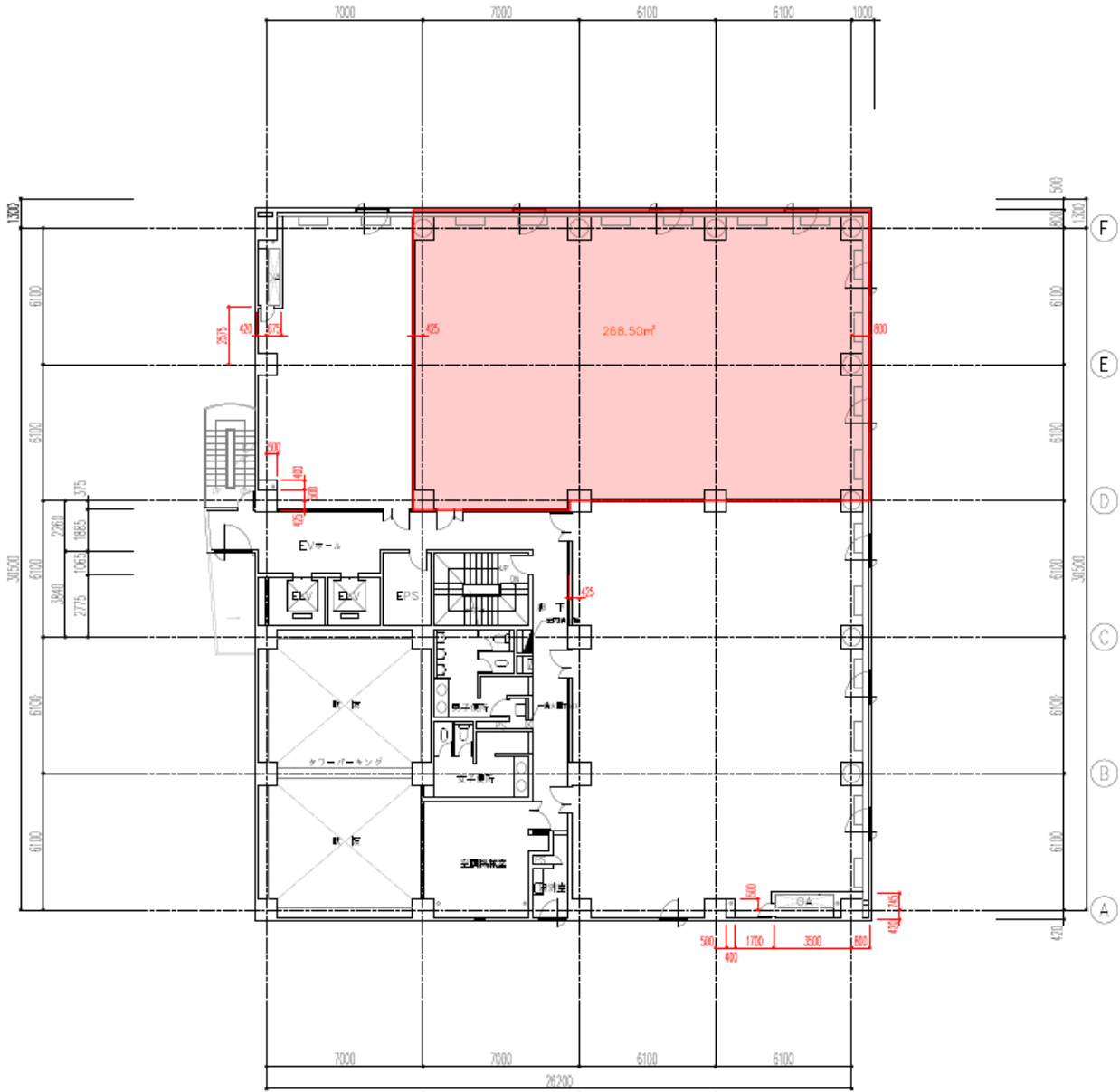
京浜急行線横須賀中央駅から徒歩10分

開館時間

	[正面玄関]	[通用口]
月～金曜日	8:00~19:30	8:00~19:30
土曜日	8:00~19:30	8:00~19:30
日祝日	8:00~19:30	8:00~19:30

※年末年始(12/31~1/3 終日閉鎖)

平面図 6階 (天井高:2,600mm) ※OA床:70mm、貸室内LED化済(2020年)



※平面図は現況を優先とさせていただきます。

募集状況

階数	面積	契約種類	賃料	共益費	敷金	入居日
6階	268.50m ² (81.22坪)	普通借家 2年	応相談	応相談	賃料12ヶ月分	即日

お問合せ



TAISAY

大星ビル管理株式会社
PM業務部

〒112-0002
東京都文京区小石川4丁目2番2号
TEL: 03(5804)5125
FAX: 03(5804)5168
担当: 伊藤 (携帯: 070-7538-1750)
E-Mail: yuta_ito@taisay.co.jp



6階 専有部



6階 専有部



1階 エントランス



6階 エレベーターホール



6階 男性用トイレ



6階 給湯スペース