

# 紀尾井町ビル

## 貸室のご案内



### 建物概要

敷地面積	9,391.29㎡ (2,840.87坪)
延床面積	62,573.21㎡ (18,928.40坪)
基準階面積	1,699.68㎡ (514.15坪)
所在地	東京都千代田区紀尾井町3-12
建物概要	地上階：鉄骨造、地階：鉄骨鉄筋コンクリート造 地下4階、地上26階建
竣工年月日	1989年11月 竣工
受電方式	特別高圧受電 3相3線 22KV
設計管理	三菱地所株式会社一級建築士事務所
施工会社	鹿島建設株式会社

### 設備概要

電気容量	電灯240V、コンセント100V 80VA/㎡
照明設備	スクエア型下面開放タイプ FLR
空調設備	地域冷暖房式空調 (インテリア：AHU、ペリメータ：FCU) インテリアは1スパン(柱毎)にVAVにて温度設定可
昇降機設備	高層用 (B2F~2F・11F~19F) 4基 低層用 (B2F~11F) 4基 非常用 (B4F~26F) 2基
駐車場設備	210台(内、施設共用10区画) (屋内自走式)
開館・閉館	正面玄関 7:30~23:00 年末年始(12/31~1/3)・毎年4月第1日曜日 および毎年10月第1日曜日は休館
管理方法	常駐管理

### 建築概要

天井高さ	2,600mm (+OA床1000mm)
床仕上	タイルカーペット
壁仕上	石膏ボード+EP塗装
天井仕上	システム天井
サイン	B2F・1F、各EVホール

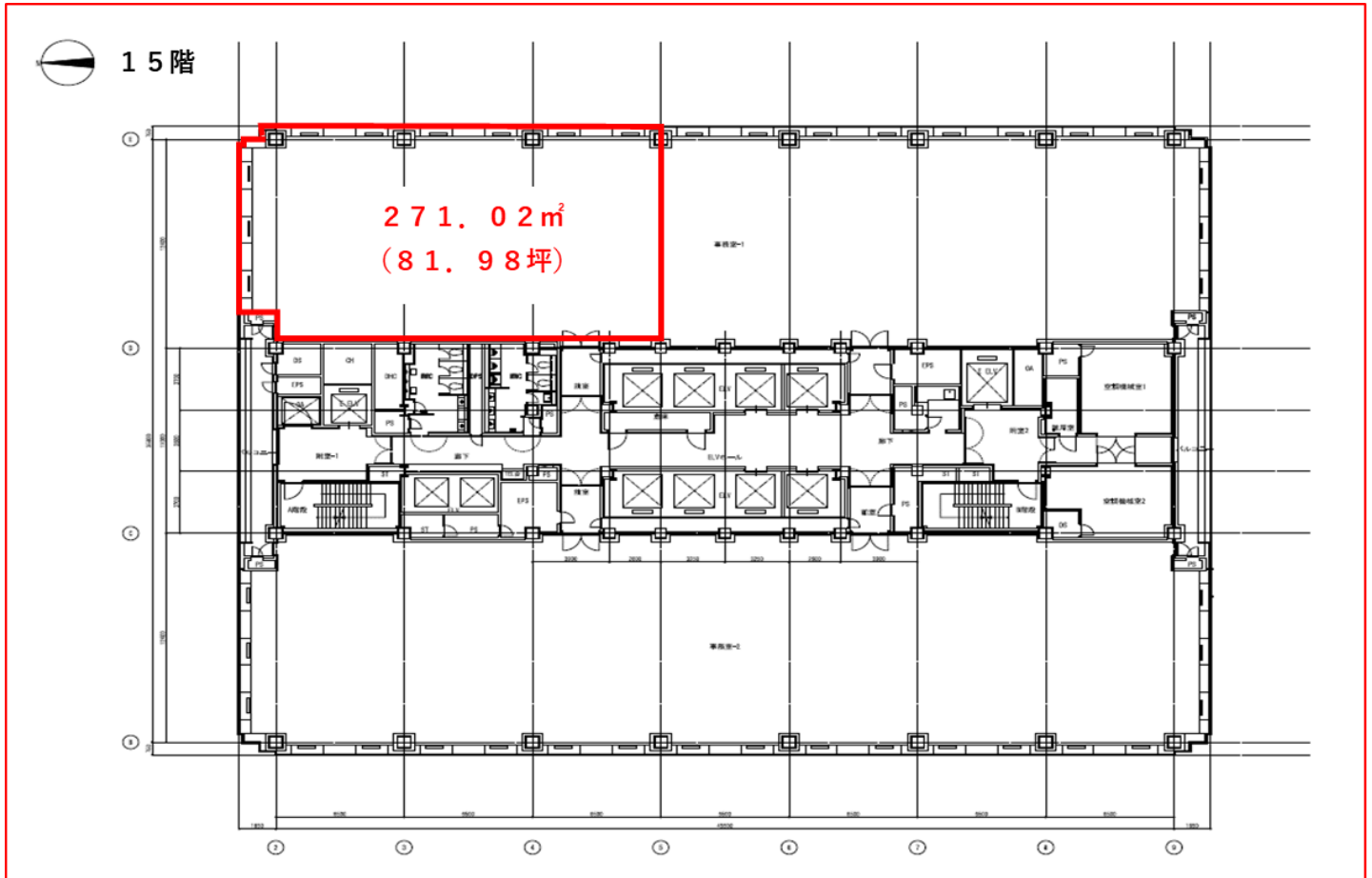
### MAP



- 有楽町線  
『麹町』駅 徒歩2分
- 半蔵門線  
『半蔵門』駅 徒歩6分
- 有楽町線、半蔵門線、南北線  
『永田町』駅 徒歩6分
- 丸の内線、銀座線  
『赤坂見附』駅 徒歩7分
- 丸の内線、南北線、JR中央線/総武線  
『四ツ谷』駅 徒歩9分

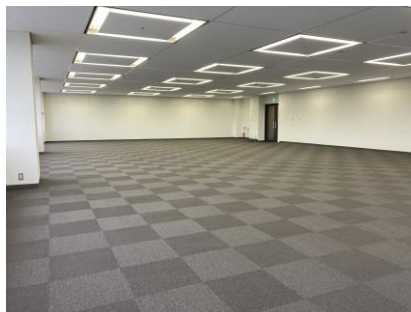
## 平面図

※平面図は現況を優先とさせていただきます。



## 募集状況

階数	規約種別	期間	賃料	共益費	敷金	入居日
15階	普通借家	3年	応相談	応相談	賃料の 12ヶ月分	2024年 8月1日～



## お問合せ



大星ビル管理株式会社  
PM業務部

〒112-0002  
東京都文京区小石川4丁目2番2号  
TEL: 03(5804)5125  
FAX: 03(5804)5168  
担当: 嵐 (携帯: 090-6144-8838)  
E-Mail: tadaharu\_arashi@taisay.co.jp