

# 熊谷大栄ビル



## 貸室のご案内

### 建物概要

敷地面積	1465.873㎡(443.42坪)
延床面積	9635㎡(2915坪)
所在地	熊谷市筑波二丁目48番地1
建物概要	鉄骨鉄筋コンクリート造
規模	地上8階、地下1階
竣工年月	1978年
所有	大栄不動産(株)
管理	大星ビル管理(株)

### 設備概要

電気容量	18VA/㎡(1階は応談)
照明設備	LED
空調設備	セントラル、ビルマルチ共用
昇降機設備	2基(15人乗り)
開閉時間	標準:8:00~18:00(平日) 8:00~17:00(土曜)
その他	セコム機械警備 立体駐車場(屋内) 5.05×1.85×1.6m 1.6t

### MAP

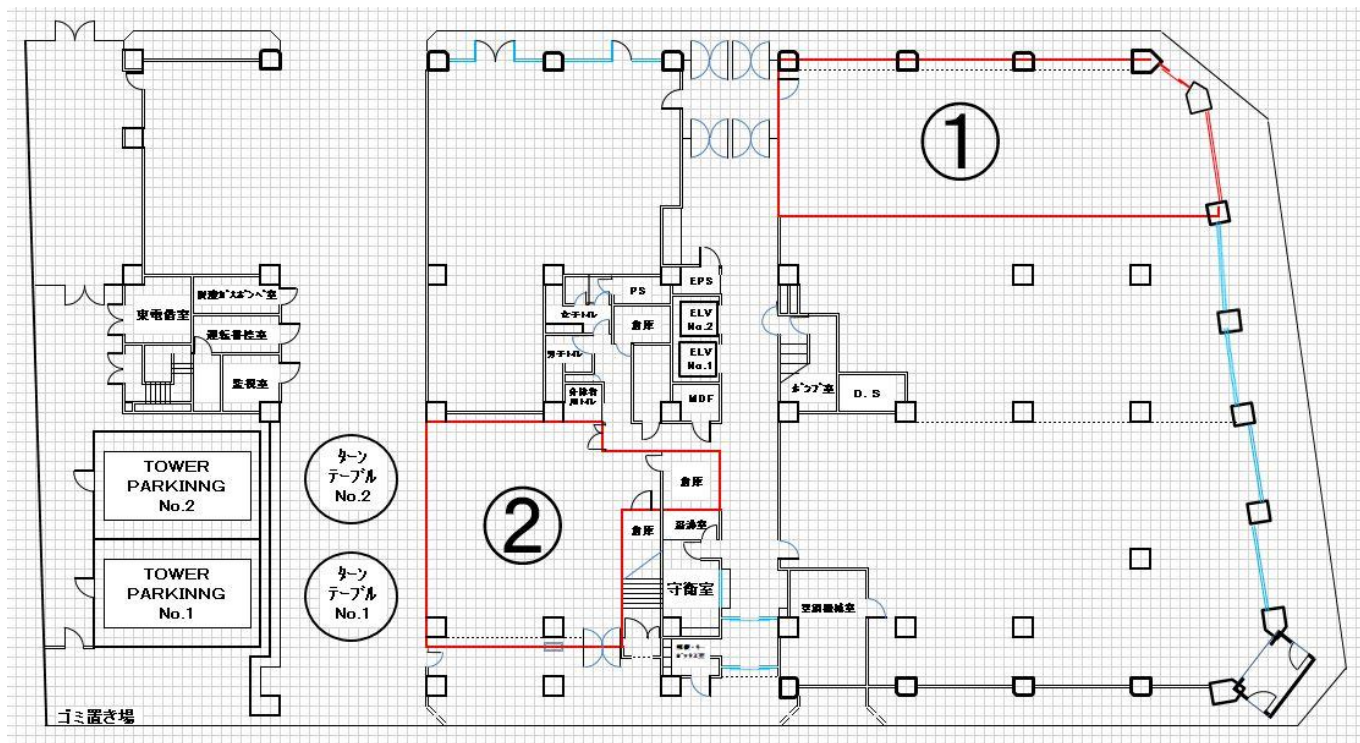


JR熊谷駅より徒歩2分

### 建築概要

天井高さ	1階 3,000mm 他階 2,460mm
床荷重	300kg/㎡
床仕上	1階の一部 コンクリート その他 タイルカーペット
O A フロア	一部有
壁仕上	ビニルクロス貼り
天井仕上	岩綿吸音板

## 平面図



## 募集状況

階数	面積(m <sup>2</sup> (坪))	賃料	共益費	敷金	入居可能日
1階	①185.17(56.01) ②138.16(41.79)	ご相談	ご相談	賃料 12ヶ月分	即入居可

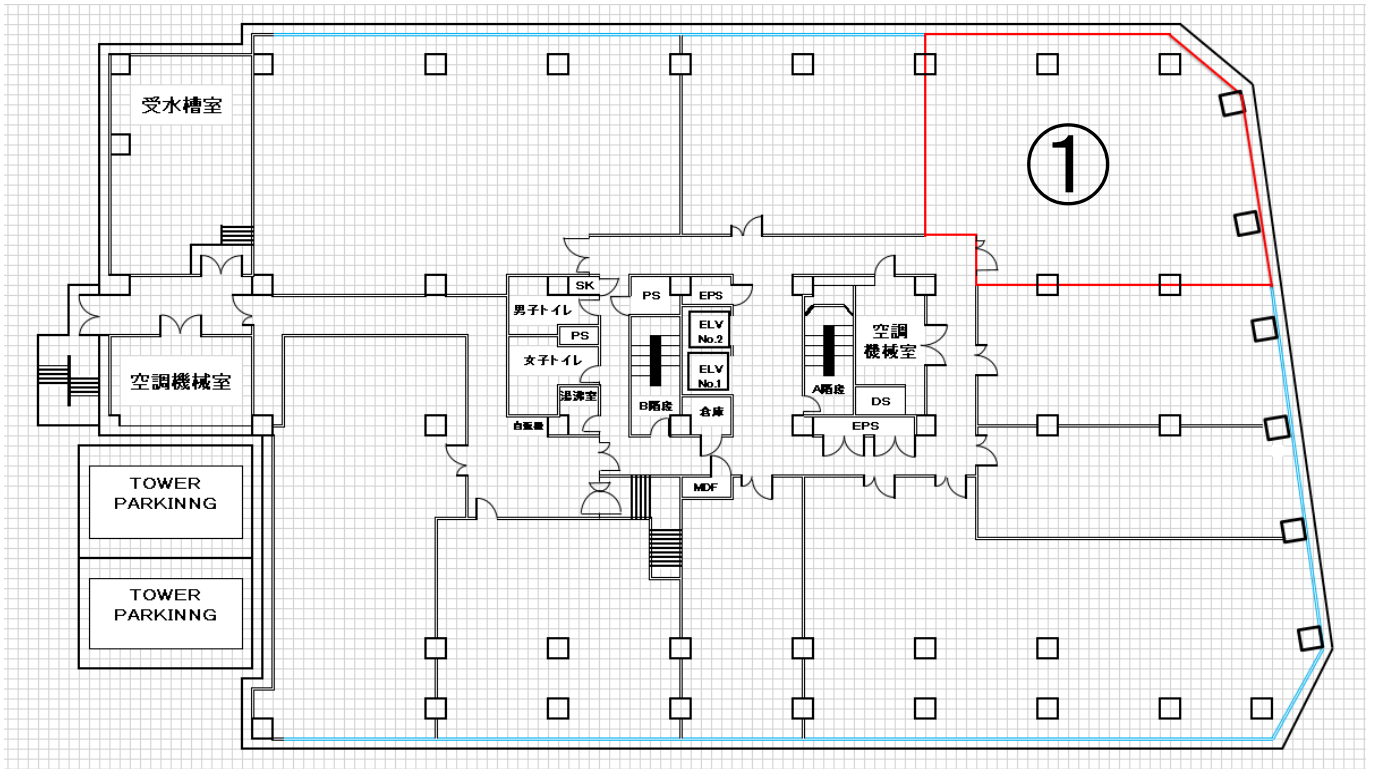
\* 区画①は床がコンクリート。区画②はOA化済。

\* 契約形態定期借家(詳細は応談)

\* ①2番手先行あり

\* ②1番手先行あり

## 平面図



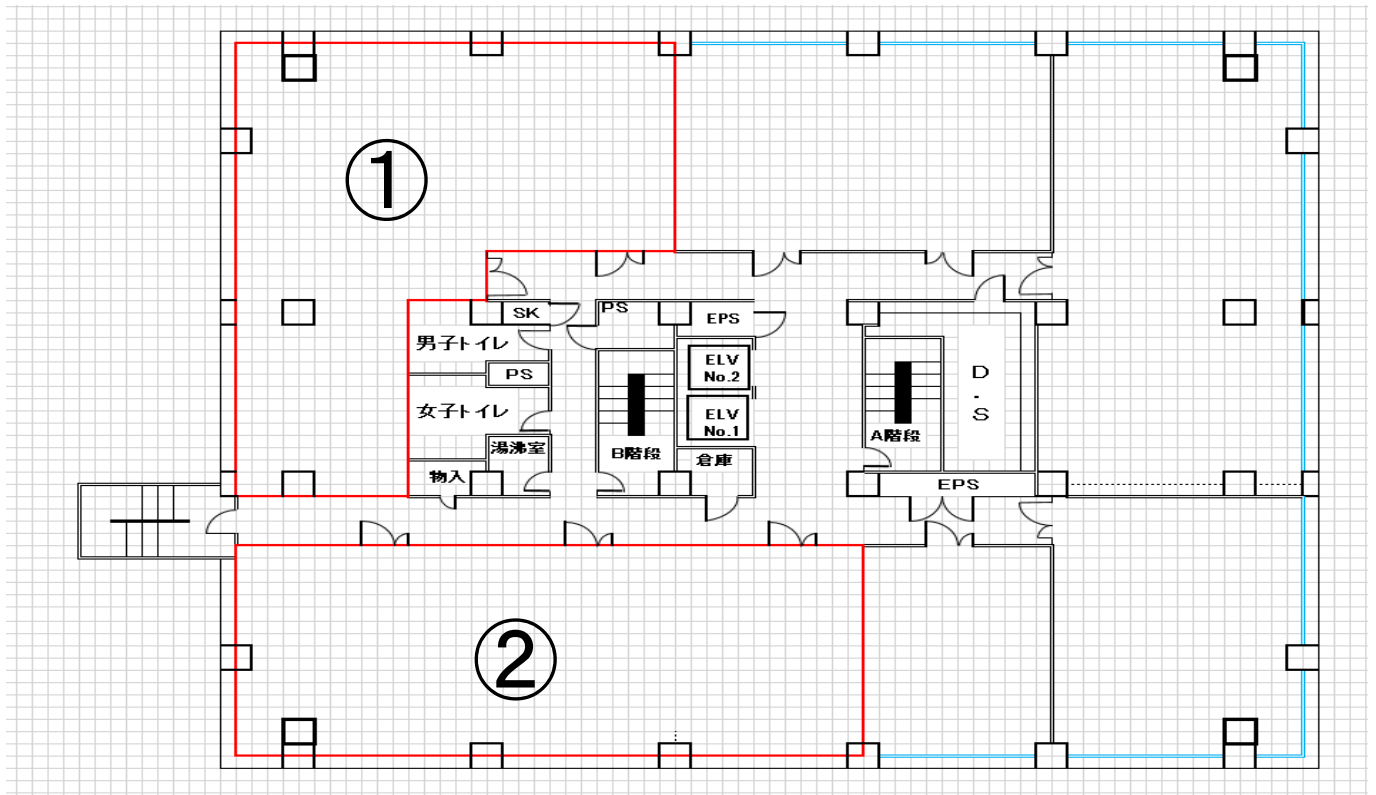
## 募集状況

階数	面積(m <sup>2</sup> (坪))	賃料	共益費	敷金	入居可能日
2階	①187.03(56.58)	ご相談	ご相談	賃料 12ヶ月分	即入居可

\* 契約形態 普通借家2年

\* 1番手先行あり

## 平面図



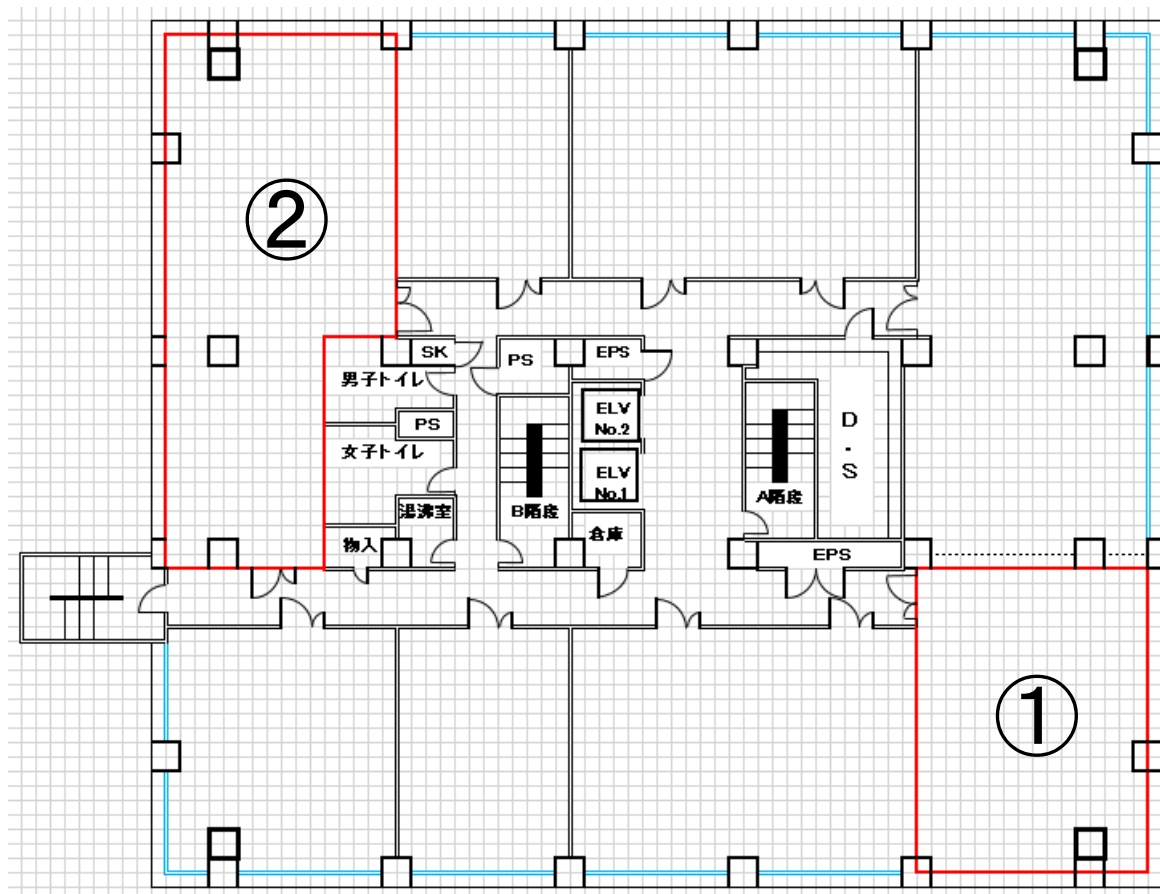
## 募集状況

階数	面積(m <sup>2</sup> (坪))	賃料	共益費	敷金	入居可能日
5階	①176.40(53.36) ②173.55(52.50)	ご相談	ご相談	賃料 12ヶ月分	即入居可

\* 区画①②ともOA化済。

\* 契約形態 普通借家2年

## 平面図



## 募集状況

階数	面積(m <sup>2</sup> (坪))	賃料	共益費	敷金	入居可能日
6階	①81.27(24.58)	ご相談	ご相談	賃料 12ヶ月分	2025/1/1
	②123.70(37.42)				2025/2/2

\* ①2024年12月OA化予定、②OA化済。

\* 契約形態 普通借家2年

## お問合せ



TAISAY

オーナー業務代行  
大星ビル管理株式会社  
PM業務部

〒112-0002  
東京都文京区小石川4丁目22番2号  
TEL : 03(5804)5125  
FAX : 03(5804)5168  
担当 森本  
E-mail daichi\_morimoto@taisay.co.jp