

# 武田りそなビル

2021.1から「J&Sりそなビル」に改称予定

貸室のご案内



道都さっぽろのメインストリートに建つ絶好のビジネス拠点

## 武田りそなビル Takeda Resona Building

### 建物概要

敷地面積	1128.61㎡(340.41坪)
延床面積	9813.55㎡(2968.44坪)
所在地	中央区北1条西4丁目1番地2
建物概要	鉄骨鉄筋コンクリート造、一部鉄骨造
規模	地上8階、地下2階、塔屋1階
竣工年月	1995年10月
所有	ジェイアンドエス保険サービス(株) (株)りそな銀行
管理	大星ビル管理(株)

### 設備概要

電気容量	50VA/㎡
照明設備	平均700ルクス、共用部完全LED化
空調設備	ビルマルチエアコンによる冷暖同時型 スパン毎個別空調設備 直膨コイル付全熱交換ユニット(加湿 装置付き)に換気設備
昇降機設備	3基(定員13名)(内1台車椅子対応)
開閉時間	標準:8:00~18:30(平日)
その他	セキュリティシステム 機械式駐車場(中型)

### MAP



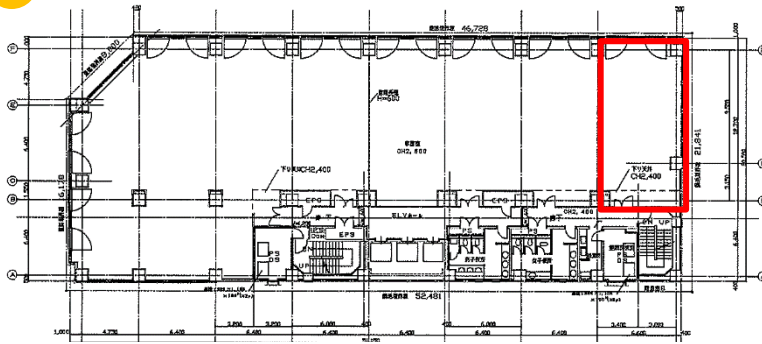
JR札幌駅より徒歩8分、地下鉄大通駅徒歩1分

### 建築概要

天井高さ	2,600mm
床荷重	300kg/㎡
床仕上	タイルカーペット
O Aフロア	床高40mm
壁仕上	ビニルクロス貼り
天井仕上	LGS下地+岩綿吸音板

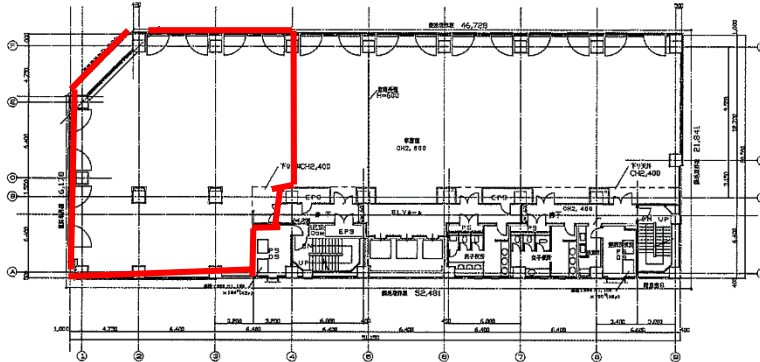
平面図

7階



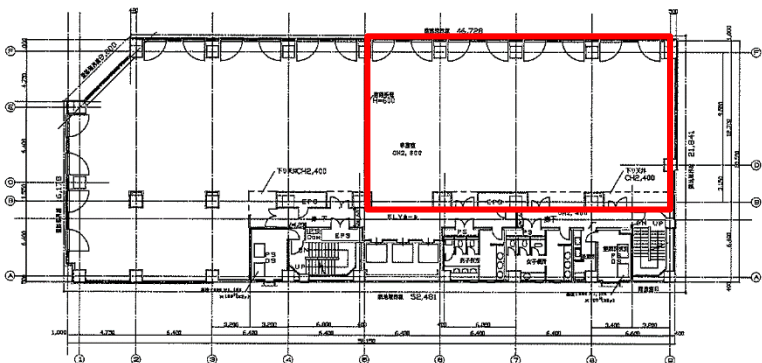
30.11坪

6階



103.61坪

4階



109.44坪  
(分割可)

募集状況

階数	面積(坪)	賃料	共益費	敷金	入居可能日
7階	30.11				2021.5.1
6階	103.61	ご相談	ご相談	賃料 12ヶ月分	2021.5.1
4階	109.44 (分割可)				2021.8予定

お問合せ



オーナー業務代行  
大星ビル管理株式会社  
PM・FM部

〒112-0002  
東京都文京区小石川4丁目22番2号  
TEL : 03(5804)5125  
FAX : 03(5804)5168  
担当 : 飯村  
MAIL : toshikazu\_iimura@taisay.co.jp