

J&Sりそなビル

貸室のご案内



道都さっぽろのメインストリートに建つ絶好のビジネス拠点

建物概要

敷地面積	1128.61㎡(340.41坪)
延床面積	9813.55㎡(2968.44坪)
所在地	中央区北1条西4丁目1番地2
建物概要	鉄骨鉄筋コンクリート造、一部鉄骨造
規模	地上8階、地下2階、塔屋1階
竣工年月	1995年10月
所有	ジェイアンドエス保険サービス(株) (株)りそな銀行
管理	大星ビル管理(株)

設備概要

電気容量	50VA/㎡
照明設備	平均700ルクス、共用部完全LED化
空調設備	ビルマルチエアコンによる冷暖同時型 スパン毎個別空調設備 直膨コイル付全熱交換ユニット(加湿 装置付き)に換気設備
昇降機設備	3基(定員13名)(内1台車椅子対応)
開閉時間	標準:8:00~18:30(平日)
その他	セキュリティシステム 機械式駐車場(中型)

MAP



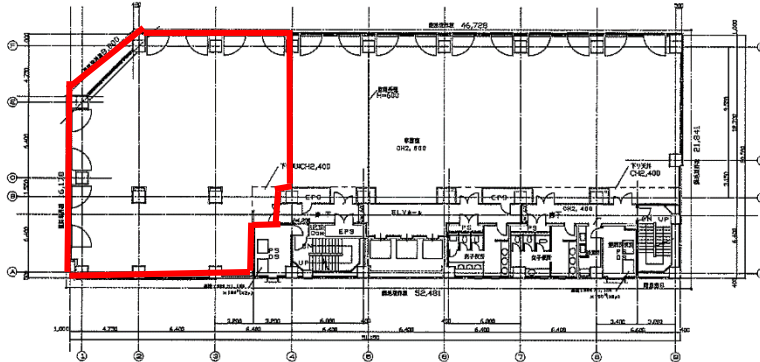
JR札幌駅より徒歩8分、地下鉄大通駅徒歩1分

建築概要

天井高さ	2,600mm
床荷重	300kg/㎡
床仕上	タイルカーペット
OAフロア	床高40mm
壁仕上	ビニルクロス貼り
天井仕上	LGS下地+岩綿吸音板

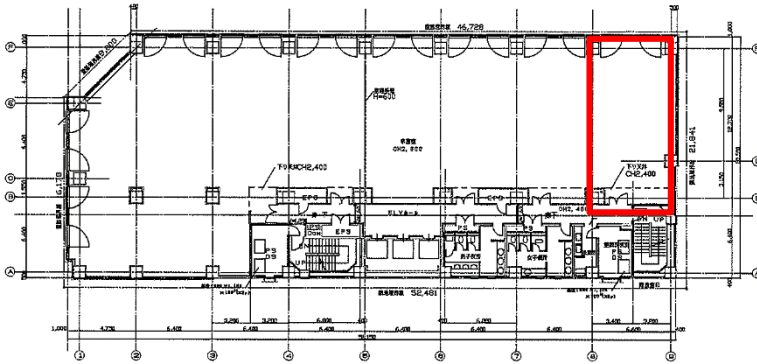
平面図

6階



103.61坪

4階



30.11坪

募集状況

階数	面積(坪)	賃料	共益費	敷金	入居可能日
6階	103.61	ご相談	ご相談	賃料 12ヶ月分	2021.5.1
4階	30.11				2021.8.1

お問合せ



オーナー業務代行
大星ビル管理株式会社
 PM・FM部

〒112-0002
 東京都文京区小石川4丁目22番2号
 TEL : 03(5804)5125
 FAX : 03(5804)5168
 担当 : 飯村
 MAIL : toshikazu_iimura@taisay.co.jp