

錦糸町スクエアビル

貸室のご案内

キャンペーン実施中

①新規内見につき
クオカード3,000円分贈呈

※対象：2022/5/31までの期間の内見

②成約した仲介営業担当者様へ
商品券贈呈

※対象：2022/5/31までの契約締結



建物概要

延床面積	2,999.00㎡ (907.20坪)
基準階面積	265.92㎡ (80.44坪)
所在地	東京都墨田区江東橋3-10-8
建物概要	鉄骨鉄筋コンクリート造 (新耐震)・地上8階
竣工年月日	昭和61年9月 (平成26年リニューアル/衛生・エレベーター)
セキュリティ	機械警備システム

設備概要

電気容量	17VA/㎡
照明設備	天井埋込式下面開放照明 (LED更新済)
空調設備	各階空調方式
昇降機設備	1基
駐車場設備	3台(平置) ※空き無し
開館・閉館	正面玄関 8:00~20:00 ※ 1月1日は終日閉館
管理方法	巡回管理

建物概要

天井高さ	2460mm(OA除く)
床仕上	OAフロア・タイルカーペット仕上げ
OAフロア	あり(床積載荷重300kg/㎡)
壁仕上	クロス
天井仕上	岩綿吸音板
看板	袖看板、自立看板

MAP

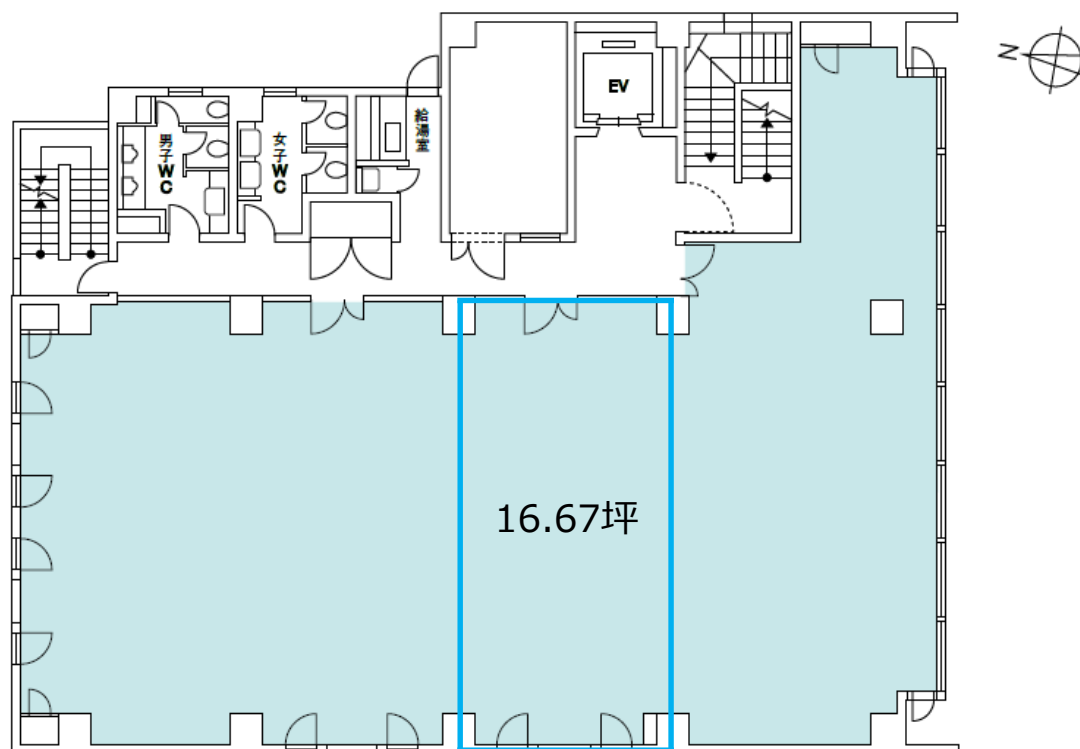


JR総武線 東京メトロ半蔵門線「錦糸町駅」より徒歩2分

●各種概要については現状優先とさせていただきます。

平面図

※平面図・写真は現況を優先とさせていただきます。



SCAN HERE!

360°カメラ映像で
貸室のバーチャル内覧が可能



募集状況

階数	面積	賃料	共益費	敷金	入居可能日
7階	55.10㎡ (16.67坪)	応相談	応相談	12ヵ月	即入居可

お問合せ



大星ビル管理株式会社
PM・FM部

〒112-0002
東京都文京区小石川4丁目22番2号
TEL 03(5804)5125
FAX 03(5804)5168
担当 砂賀
E-Mail daiki_sunaga@taisay.co.jp