

IMI千葉富士見ビル

貸室のご案内

千葉市立地補助制度対象エリア物件

賃料の最大2/3を補助

※上限1000万となります。
 ※本制度の詳細につきましては千葉市へ連絡して頂くか別途パンフレットをご確認ください。
 ※本制度の利用は千葉市との事前協議が必要となります。



建物概要

| | |
|---------|-------------------------------|
| 延床面積 | 7,428 m ² (2,247坪) |
| 基準階有効面積 | 604 m ² (183坪) |
| 所在地 | 千葉県千葉市中央区富士見 2丁目15番11号 |
| 建物概要 | 鉄骨鉄筋コンクリート造 地上9階 塔屋1階 |
| 竣工年月日 | 1982年(S57) 2007年リニューアル |
| 受電方式 | 三相3線式6.6Kv60Hz |
| セキュリティ | 機械警備 |
| 施工会社 | 株式会社 竹中工務店 |

設備概要

| | |
|-------|---|
| 電気設備 | 電灯100V・動力200V コンセント 50VA/m ² |
| 照明設備 | 天井埋込下面開放型 (蛍光灯2灯用) |
| 空調設備 | 個別空調(区画毎)、一部フロア毎空調 * 時間外はテナント側で入切可、一部時間外は申請要 |
| 昇降機設備 | 2台 |
| 駐車場設備 | 機械式立体駐車場有 |
| 管理方法 | 常駐管理 月～土 (日祝日休) |

MAP



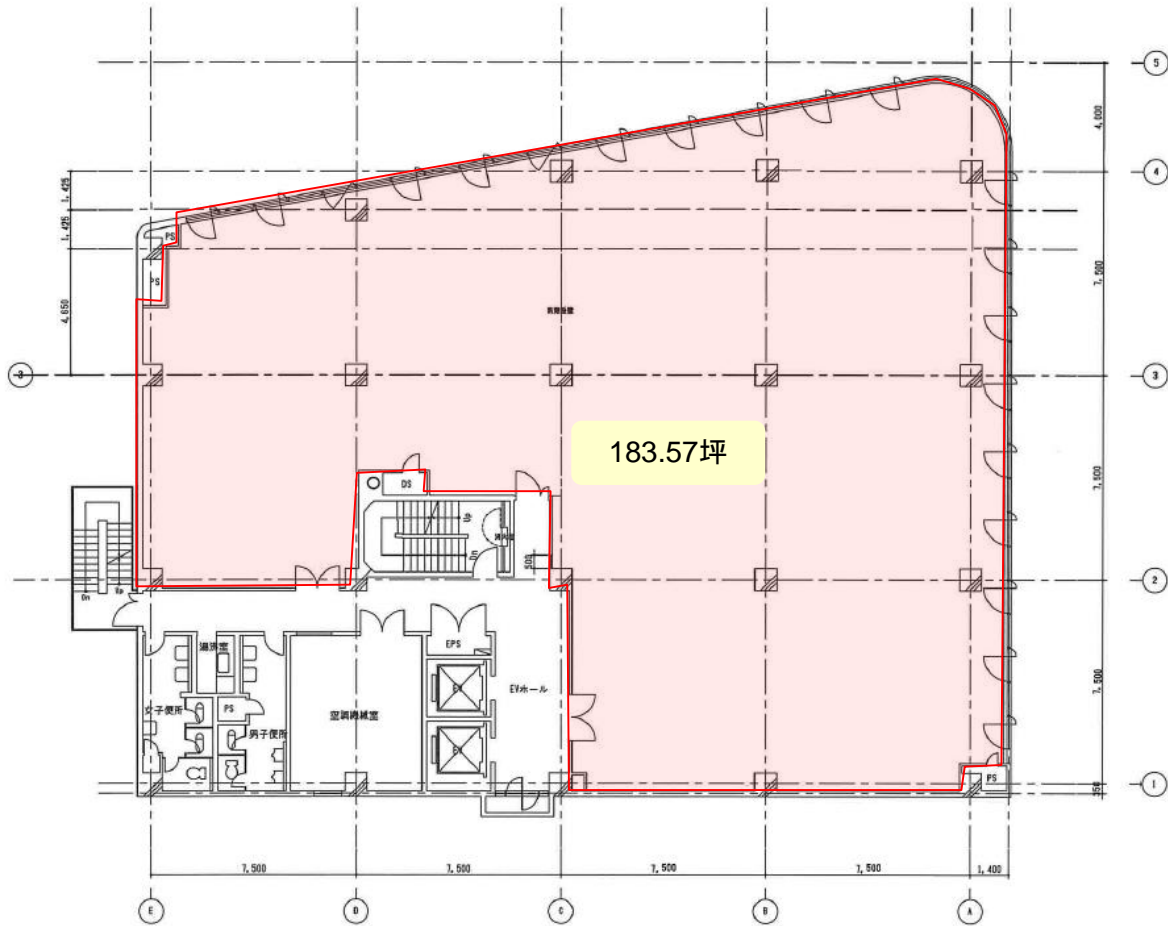
JR線千葉駅から徒歩8分、京成線千葉中央駅から徒歩3分

建築概要

| | |
|-------|--------------------|
| 天井高さ | 2,410mm (OA床 40mm) |
| 床仕上 | タイルカーペット |
| OAフロア | OA |
| 壁仕上 | クロス塗装仕上げ |
| 天井仕上 | 岩綿吸音板 |
| 縦看板 | 有 |

平面図

8階



募集状況

| 階数 | 面積 | 賃料 | 共益費 | 敷金 | 入居可能日 |
|----|---------|-----|-----|--------------|---------|
| 8階 | 183.57坪 | ご相談 | ご相談 | 賃料の 12ヶ月分 | 2022年4月 |

お問合せ

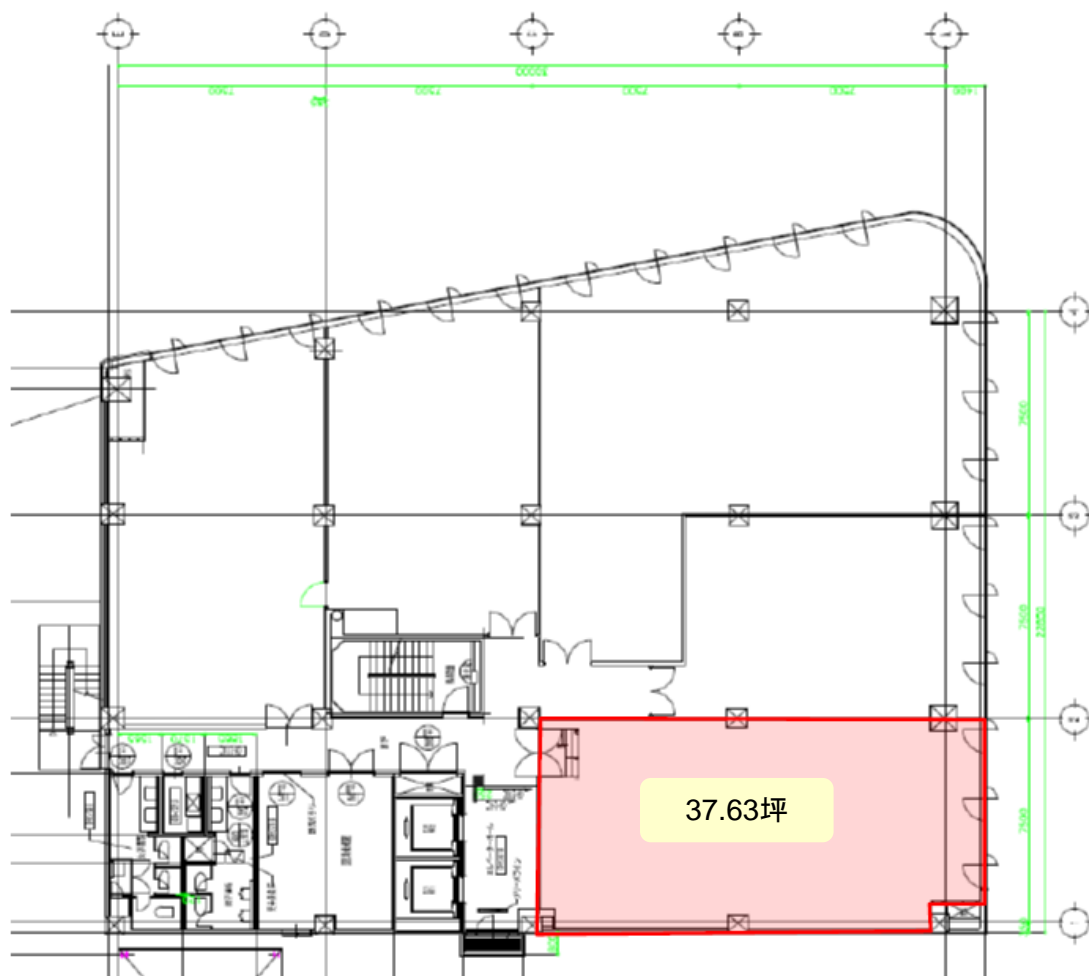


大星ビル管理株式会社
PM・FM部

〒112-0002
東京都文京区小石川4丁目22番2号
T E L 03(5804)5125
F A X 03(5804)5168
担 当 中山
E - M a i l hideki_nakayama@taisay.co.jp

平面図

6階



募集状況

| 階数 | 面積 | 賃料 | 共益費 | 敷金 | 入居可能日 |
|-----|--------|-----|-----|--------------|-----------|
| 6階A | 37.63坪 | ご相談 | ご相談 | 賃料の 12ヶ月分 | 2022年4月中旬 |

お問合せ

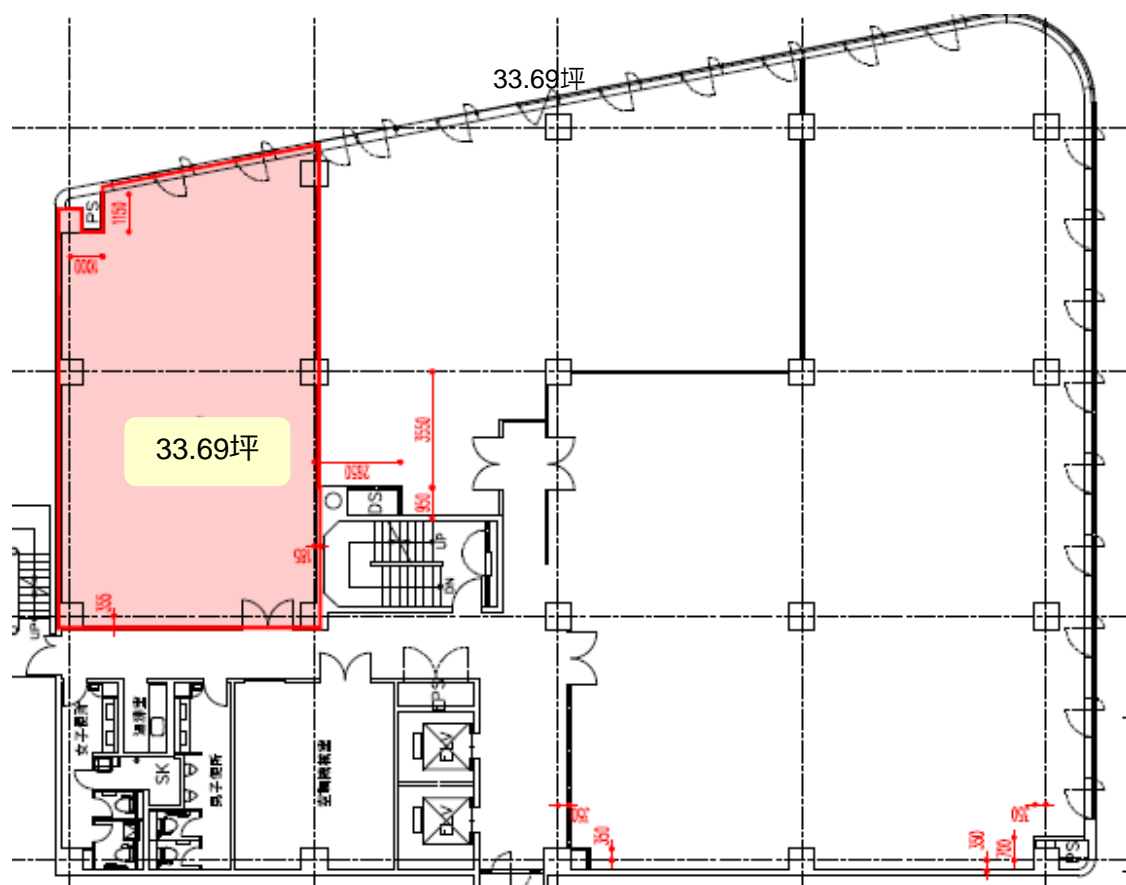


大星ビル管理株式会社
PM・FM部

〒112-0002
東京都文京区小石川4丁目22番2号
T E L 03(5804)5125
F A X 03(5804)5168
担 当 中山
E - M a i l hideki_nakayama@taisay.co.jp

平面図

4階



募集状況

| 階数 | 面積 | 賃料 | 共益費 | 敷金 | 入居可能日 |
|-----|--------|-----|-----|--------------|-----------|
| 4階E | 33.69坪 | ご相談 | ご相談 | 賃料の 12ヶ月分 | 2022年4月中旬 |

お問合せ



TAISAY

大星ビル管理株式会社
PM・FM部

〒112-0002
東京都文京区小石川4丁目22番2号
TEL 03(5804)5125
FAX 03(5804)5168
担当 中山
E-Mail hideki_nakayama@taisay.co.jp